

# Perpignan Chiffres clés

2007





Place de la Victoire (parvis du Castillet) – réalisation 2007.



L'Arsenal, espace des cultures populaires – réalisation 2007.

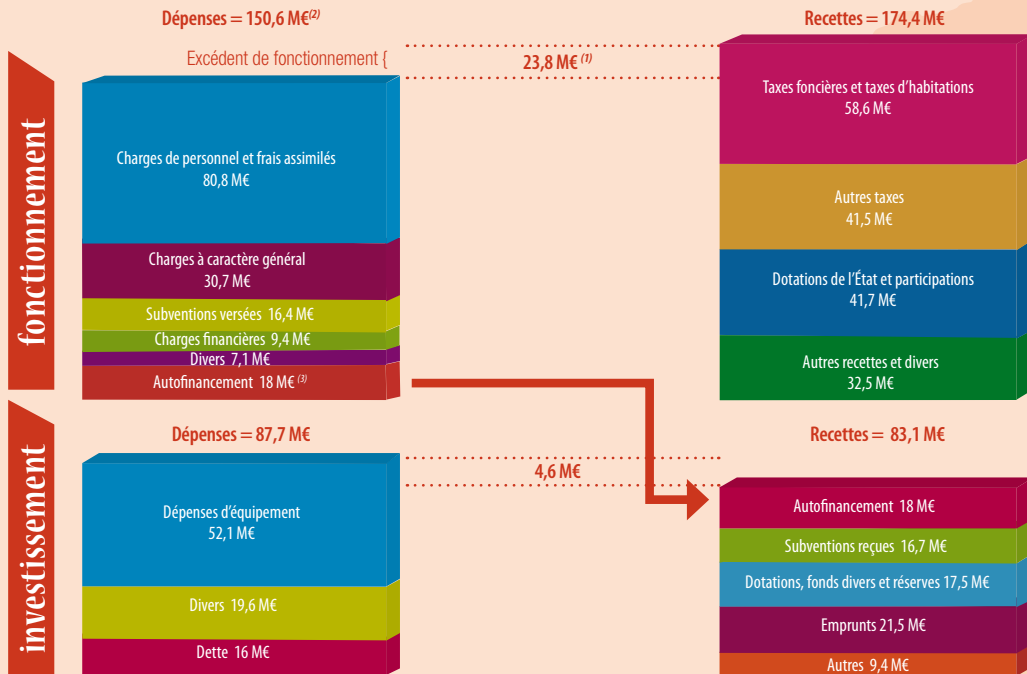
Trois documents rythment l'année budgétaire d'une collectivité :

- ✓ **le débat d'orientation budgétaire**, en janvier,
  - ✓ **le budget**, voté par le conseil municipal en mars,
  - ✓ **le compte administratif** qui retrace l'ensemble des dépenses effectuées et des recettes perçues lors de l'année écoulée.
- Ce document est l'occasion de faire le bilan des réalisations, de constater et d'analyser les tendances des finances de la collectivité. Le compte administratif 2007 de la Ville de Perpignan a été voté par le conseil municipal, en juin 2008.

## ■ **Les principales tendances du compte administratif de la Ville de Perpignan :**

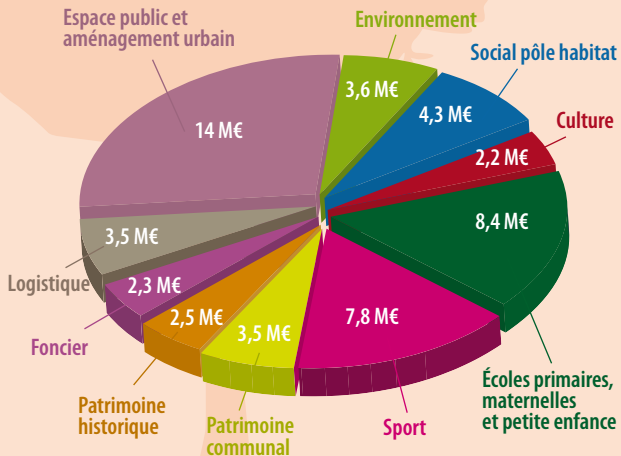
- ✓ un taux de fiscalité inchangé pour la 6<sup>e</sup> année consécutive depuis 2001,
- ✓ une dynamique des recettes supérieure à celle des dépenses, permettant d'augmenter l'autofinancement,
- ✓ un soutien accru aux associations,
- ✓ un niveau de dépenses d'équipements jamais égalé sur le territoire perpignanaise,
- ✓ un partenariat financier important avec l'Agence nationale de rénovation urbaine et la Communauté d'agglomération,
- ✓ une dette en diminution.

## ■ Compte administratif 2007



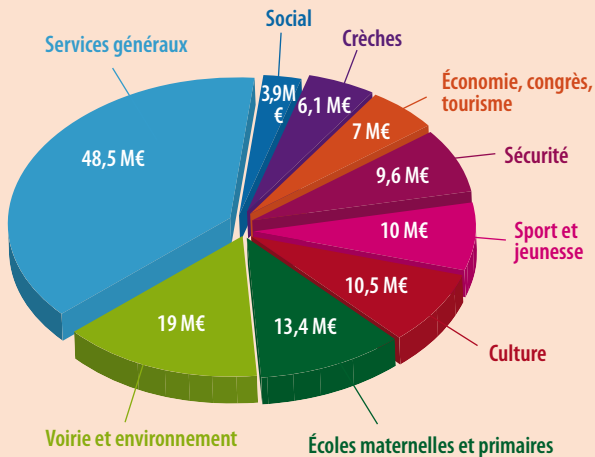
<sup>(1)</sup>dont 11,8 M€ affectés à l'autofinancement. <sup>(2)</sup>dont 128 M€ de dépenses réelles de fonctionnement. <sup>(3)</sup>y compris 11,8 M€ provenant de l'excédent 2007.

## ■ Répartition des dépenses d'équipement par grands secteurs d'activité



**Total : 52,1 M€**

## ■ Répartition des dépenses de gestion de fonctionnement, par domaines de compétences



**Total : 128 M€**

## ■ La fiscalité à Perpignan

2007 : 6<sup>e</sup> année de blocage des taux communaux

### TAXE D'HABITATION

Les 10 villes les moins chères de France.

(villes > à 100 000 habitants, hors Paris)

Villes	2007	Rang
CAEN	16,28 %	1
<b>PERPIGNAN</b>	<b>16,68 %</b>	<b>2</b>
ANGERS	16,90 %	3
CLEMENT-FERRAND	17,01 %	4
METS	17,06 %	5
LIMOGES	17,92 %	6
AMIENS	17,97 %	7
SAINT-ÉTIENNE	18,38 %	8
LE MANS	18,49 %	9
NICE	18,58 %	10

Perpignan, 2<sup>e</sup> ville française de plus de 100 000 habitants, la moins chère pour la taxe d'habitation.

La fiscalité des Villes en Languedoc-Roussillon en 2007

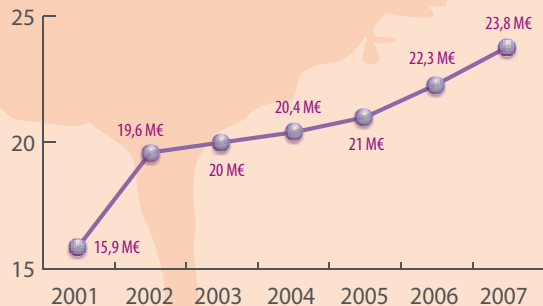
	Foncier bâti	Taxe d'habitation	TEOM <sup>(1)</sup>
<b>PERPIGNAN</b>	<b>24,44 %</b>	<b>16,68 %</b>	<b>8,22 %</b>
BÉZIERS	27,65 %	20,75 %	8,71 %
NARBONNE	28,63 %	11,44 %	12,02 %
MONTPELLIER	29,58 %	21,34 %	11,30 %
NÎMES	31,05 %	29,33 %	14,50 %
CARCASSONNE	39,82 %	15,23 %	10,11 %
SÈTE	42,12 %	28,74 %	18,28 %
	<b>1<sup>er</sup> rang</b>	<b>3<sup>ème</sup> rang</b>	<b>1<sup>er</sup> rang</b>

Perpignan, la ville la moins chère du Languedoc-Roussillon pour le foncier et la TEOM.

<sup>(1)</sup> Taxe d'enlèvement des ordures ménagères.

## ■ Les indicateurs financiers clés

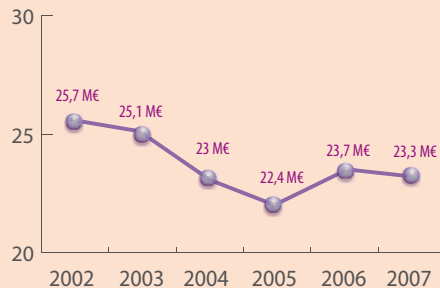
### Évolution de l'excédent de fonctionnement



La progression régulière de l'excédent de fonctionnement s'explique par le fait que les recettes augmentent plus vite que les dépenses.

Grâce à cette gestion rigoureuse, Perpignan dégage un excédent toujours plus important qui permet d'augmenter l'autofinancement.

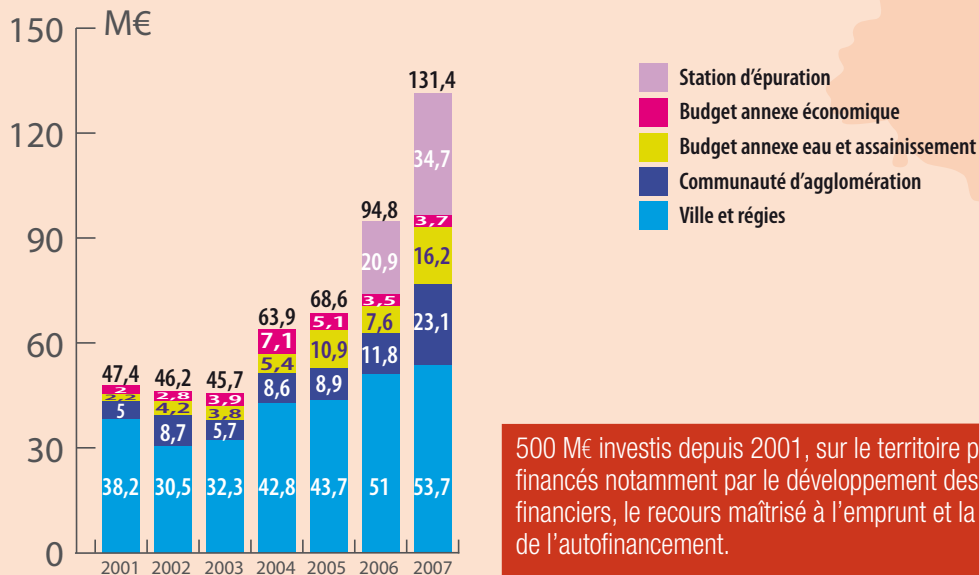
### Évolution de la dette



La dette de Perpignan est en diminution depuis 2002.

## ■ Les dépenses d'équipements sur le territoire perpignannais

131 M€ investis en 2007



# Perpignan

# Chiffres clés 2007

## par domaines de compétence

### Population

- 115 000 habitants (INSEE au 1<sup>er</sup> juillet 2005), soit + 10 % par rapport au recensement de 1999,
- 67 947 logements.

### Superficie

- 6 805 hectares dont
- 1 900 hectares en zone urbanisée pour l'habitat (dont 100 h sont disponibles),
  - 272 hectares pour l'habitat futur,
  - 3 478 hectares en zone agricole et naturelle,
  - 1 022 hectares en zone urbaine actuelle et urbanisable,
  - 133 hectares pour les activités futures.

### Intercommunalité

Perpignan est la ville centre de la Communauté d'agglomération Perpignan Méditerranée (PMCA) qui regroupe 24 communes, soit une population de 233 865 habitants environ.

## ■ Voirie, équipements urbains



### Moyens :

- 103 agents,
- 10,5 M€ de budget d'investissement,
- 4,6 M€ de budget de fonctionnement.

### Perpignan c'est :

#### ■ Voirie

- 401 km de voirie,
- 17 950 points d'éclairage public,
- 80 carrefours à feu.

#### ■ Vélos

- 53 km de voies cyclables,
- 15 lieux de parc à vélos soit 420 places à vélos,
- 150 BIP !, vélos en libre service, répartis en 15 lieux,
- 1 Vélostation au parking Arago.



#### ■ Stationnement

- 2 030 places de stationnement en parc (Wilson, Catalogne, Saint-Martin, Arago, République, Castillet, Jantet Violet),
- 1 900 places payantes de stationnement en surface.

### En 2007 :

- aménagement de la place de la Victoire,
- aménagement de la rue du Castillet,
- renforcement de l'éclairage public (Kennedy, Cambres, Chauvet),
- aménagement de la place des Esplanades,
- aménagement de la rue Charles Blanc,
- PNRU : aménagement du parking de l'école d'infirmière, quartier Clodion,
- réhabilitation du jardin Bausil.

## ■ Propreté



### Moyens :

- 174 agents,
- 5 M€ de dépenses de fonctionnement.

### Perpignan c'est :

- 13 motos crottes,
- 5 décapeuses de trottoirs,
- 4 groupes haute pression,
- 4 arroseuses sur châssis,
- 2 gommeuses (graffitis),
- 4 balayeuses sur châssis,
- 8 balayeuses de trottoirs / 7 balayeuses de voirie.
- 6 710 tonnes collectées en 2007.



## ■ Espaces verts

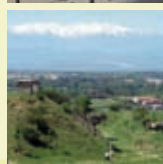


### Moyens :

- 94 agents,
- 2,4 M€ de dépenses d'investissement,
- 1,2 M€ de dépenses de fonctionnement.

### Perpignan c'est :

- 200 hectares d'espaces verts,
- 113 parcs, squares et jardins,
- 25 000 arbres et 400 à 500 arbres plantés chaque année,
- 31 000 m<sup>2</sup> de surfaces fleuries,
- 36 fontaines et bassins.



### En 2007 :

- obtention de la 3<sup>e</sup> fleur au concours national des villes et villages fleuris,
- début des travaux du parc Sant Vicens (10 ha).

## ■ Écoles maternelles et primaires



### Moyens :

- 7,8 M€ de budget d'investissement,
- 13,4 M€ de budget de fonctionnement.

### Perpignan c'est :

#### ■ Patrimoine scolaire

- 32 écoles maternelles publiques,
- 29 écoles élémentaires publiques,
- 5 écoles maternelles privées,
- 5 écoles élémentaires privées.

#### ■ Effectifs

- 3 601 élèves dans les écoles maternelles publiques,
- 5 532 élèves dans les écoles primaires publiques,
- 1 518 élèves dans les écoles privées (maternelles + primaires).

#### ■ Restauration scolaire

- 543 777 repas servis aux enfants,
- 4 628 enfants inscrits aux restaurants scolaires.

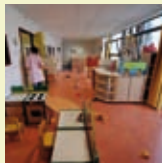
#### ■ Péri-scolaire

- 4 278 enfants inscrits en études surveillées,
- 25 postes de garderies péri-scolaires,
- 53 postes d'études surveillées/haltes garderies.

### En 2007 :

- programme de réussite éducative (accompagnement à la scolarité, accès aux soins, aux loisirs, aux sports, soutien à la fonction parentale...) avec 359 000 € inscrits au budget 2007,
- 9 groupes scolaires reconstruits en dix ans (Porte d'Espagne, Pont-Neuf, Victor Hugo, Vertefeuille, Rigaud, Coubertin, Miranda, Claude Simon, Jordi Barre).

## ■ Petite enfance



### Moyens :

- 226 agents,
- 6,1 M€ de budget.

### Perpignan c'est :

- 270 places en crèches collectives,
- 270 places en crèches familiales,
- 1 050 enfants accueillis.

### En 2007 :

- ouverture de la crèche Joan Miró,
- réouverture, après réhabilitation, de la crèche du Moulin-à-Vent.

## ■ Centres de loisirs

### Moyens :

- 167 agents territoriaux sur les temps péri et extra-scolaires,
- 150 animateurs associatifs,
- 6 agents administratifs et encadrants,
- 3,1 M€ de budget.

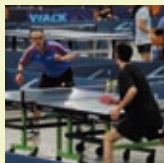
### Perpignan c'est :

- 2 centres de préscolarisation,
- 2 lieux d'accueil enfants/parents,
- 19 centres de loisirs extrascolaires,
- 20 centres de loisirs associés à l'école pendant le temps péri-scolaire (CLAE),
- 1 espace d'initiatives éducatives : le mas Bresson,
- 1 ludothèque (1 344 journées enfants),
- 56 427 journées en CLAE et 3 409 enfants accueillis,
- 68 520 journées en accueil de loisirs sans hébergement (ALSH) et 3 373 enfants accueillis.

### En 2007 :

- réhabilitation du Mas Bresson.

## ■ Sport



### Moyens :

- 116 agents,
- 7,8 M€ de dépenses d'investissement,
- 5,7 M€ de dépenses de fonctionnement.

### Perpignan c'est :

- 3 piscines,
- 1 espace aquatique,
- 21 salles et gymnases,
- 22 terrains de tennis,
- 25 stades et terrains,
- 20 équipements sportifs de proximité,
- 17 boulodromes dont 1 couvert,
- 290 clubs sportifs sur Perpignan,
- 106 associations aidées et soutenues,
- 1 terrain de paint-ball.

### En 2007 :

- réalisation d'1 street-park et d'1 skate-park,
- fin des travaux des stades Aimé Giral et Gilbert Brutus,
- stade Clodion entièrement réaménagé,
- début du chantier du nouvel espace aquatique du Vernet.

## ■ Associations

- 3,9 M€ consacrés aux associations qui participent à l'animation et à la cohésion de la cité, soit + 58 % en 6 ans,
- 460 associations aidées.

## ■ Culture



### Moyens :

- 180 agents,
- 4,7 M€ de dépenses d'investissement,
- 10,5 M€ de dépenses de fonctionnement (Ville uniquement).

### Perpignan c'est :

#### ■ Pôle spectacle vivant

- le futur Théâtre de l'Archipel : 25 spectacles programmés,
- l'archipel des Théâtres : 15 compagnies et artistes associés,
- les Estivales : 27 spectacles et 20 000 visiteurs,
- elmediator : 50 spectacles, 2 800 abonnés - festival Tilt : 10 000 visiteurs,
- la Casa Musicale : 800 inscrits,
- Campler : 100 concerts tous publics et toutes musiques confondues,
- 1 conservatoire national de Région (compétence PMCA) : 2 416 élèves.

#### ■ Pôle arts visuels

- Festival international Visa pour l'Image • Perpignan : 300 000 visiteurs,
- 5 musées, 4 galeries, 1 centre d'art contemporain, des expositions, des catalogues,
- 1 centre d'art contemporain : acentmètreducentredumonde,
- 1 cinémathèque euro-régionale et centre de ressources : l'Institut Jean Vigo,
- 1 école supérieure d'art : en cours de mutation vers un pôle d'excellence européen préfigurant un Master.

#### ■ Pôle patrimoine écrit :

- les bibliothèques : 230 000 livres et 1 500 DVD et Cédérom, 330 titres de périodiques et 12 717 abonnés,
- les Archives municipales,
- Institut Font Nova : traductions et éditions.

#### ■ Pôle patrimoine :

- Perpignan est Ville d'Art et d'Histoire.

### En 2007 :

- Jean Nouvel, lauréat du prix Pritzker, est l'architecte du Théâtre de l'Archipel.

## ■ Sécurité



### Moyens :

- 75 agents de Police municipale et 70 agents de surveillance de l'espace urbain,
- budget de la Police municipale :
  - 1,3 M€ de dépenses d'investissement,
  - 4,7 M€ de dépenses de fonctionnement,
- 4,9 M€ de budget pour le Service d'incendie et de secours.



### Perpignan c'est :

- 13 176 interventions de sécurisation (bruit, rixes, incivilités, stationnement gênant),
- 49 constats d'accord,
- 349 interventions téléalarme,
- 49 interpellations.

### En 2007 :

- poursuite du programme d'installation de vidéo protection qui regroupera environ 77 caméras,
- llotage de proximité par les brigades territoriales et brigades d'intervention rapide sur tout le territoire de la commune.

## ■ Administration de proximité



### Moyens :

- 58 agents,
- 1,8 M€ de budget de fonctionnement.

### Perpignan c'est :

- 4 mairies de quartier : Nord, Ouest, Centre ancien, Est,
- 13 mairies-annexes,
- 5 conseils de quartier,
- 1 maison de l'emploi,
- 1 maison d'accès au droit,
- 21 associations de quartier.



### En 2007 :

- 97 réunions de quartiers et de concertations,
- 7 réunions avec les associations de quartier.

## ■ CCAS

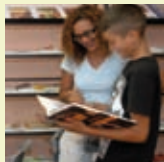
### Moyens :

- 266 agents permanents et 50 agents temporaires,
- 7,3 M€ de budget.

### En 2007 :

- 655 personnes âgées ont bénéficié d'un suivi personnalisé,
- Service d'aide et d'accompagnement à domicile : 250 000 heures d'intervention et 1 130 foyers aidés,
- service de restauration sociale : 92 000 repas servis et 1 150 personnes bénéficiaires,
- 2 chantiers d'insertion représentant 20 emplois,
- permanence assistante sociale : 3 696 personnes aidées.

## ■ Développement social et jeunesse



### Moyens :

- 68 agents,
- 3,9 M€ de budget.

### Perpignan c'est :

- 8 centres sociaux,
- 10 points jeunes 16-25 ans,
- 1 espace Jeunes au Moulin-à-vent 16-25 ans,
- 1 point information Jeunesse à l'université,
- 5 espaces Adolescence 12-17 : Moyen-Vernet, Saint-Gaudérique, Bas-Vernet, Centre ancien et Saint-Martin Maillolles (créé en 2008),
- 2 salles multi-activités en quartier : espace Saint-Martin et Maison Diaz,
- un fort partenariat avec les associations d'éducation populaires, sportives et culturelles.

### En 2007 :

- 100 associations soutenues dans le cadre du contrat urbain de cohésion sociale,
- 4 accueils de loisirs sans hébergement 12-17, 55 séjours Z'ya et 8 séjours Ville Vie Vacances solidar'été : près de 600 adolescents concernés,
- fonds Initiatives Jeunes : 16 projets soutenus et labellisés, 500 jeunes concernés,
- dispositif Passeurs d'images : 3 séances, 2 ateliers vidéo en quartier,
- conseil municipal des Jeunes : 10 collègues partenaires, 20 conseillers jeunes,
- forum après bac : 10 000 lycéens, 150 stands,
- Perpi-jeux : plus de 500 visiteurs.

## ■ Logement



### Perpignan c'est :

Un plan d'action d'envergure et des moyens considérables mis en place dans le domaine du logement :

- sur le centre ancien : 1 250 logements ont été réhabilités (2003-2008) dans le cadre de l'Opération Programmée d'Amélioration de l'Habitat et Renouvellement Urbain (OPAH-RU), soit environ 40 M€ de travaux aidés par l'ANAH<sup>(1)</sup> et la ville,
- une opération de résorption de l'habitat indigne est également initié à Saint-Jacques,
- un programme d'action sur 5 ans a été mis en place sur les copropriétés Baléares-Rois de Majorque : travaux sur les parties communes et les logements (financés par l'ANAH et la Ville), ainsi que sur les espaces extérieurs (voiries, réseaux, espaces verts... financés par l'ANRU<sup>(2)</sup>, la Ville et PMCA),
- sur les quartiers d'habitat social (Vernet-Peyrestortes, Vernet-Salanque, Vernet-Clodion • Torcatís • Roudayre), le PNRU<sup>(3)</sup> prévoit entre 2005-2010 un programme de 260 M€ de travaux : 531 logements sociaux seront détruits et reconstruits et 220 logements réalisés en accession à la propriété. Les équipements et espaces publics seront également rénovés,
- la Ville de Perpignan, à travers son Plan local d'urbanisme, impose aussi 20 % de logements sociaux dans toutes les opérations d'habitat individuel ou collectif de plus de 1 000m<sup>2</sup> de Shon,
- de 2005 à 2007, 919 logements locatifs sociaux ont été livrés ou mis en chantier, soit plus du double des objectifs fixés à 423 par la loi SRU.

<sup>(1)</sup> Agence nationale de l'habitat <sup>(2)</sup> Agence nationale de rénovation urbaine

<sup>(3)</sup> Programme national de rénovation urbaine

## ■ Développement durable

Grenelle  
2015

Le 18 janvier 2008, la Ville de Perpignan et la Communauté d'agglomération Perpignan Méditerranée ont signé avec l'État la première convention cadre Grenelle 2015, concrétisant ainsi une volonté politique engagée depuis de nombreuses années.

Ainsi, par exemple :

- la Ville a développé des pratiques de culture et d'entretien plus respectueuses des ressources et des équilibres naturels et a ainsi économisé 1 million de m<sup>3</sup> d'eau en 6 ans et divisé par 2 la quantité de produits phytosanitaires utilisée,
- la Ville s'est engagée dans une politique de replantation massive : 400 à 500 arbres sont plantés chaque année et 3 nouvelles forêts urbaines sont en cours d'aménagement (Serrat d'en Vaquer, parc Maillol et parc Sant Vicens),
- dès 2006, elle a aussi commencé à installer des systèmes de production d'électricité et d'eau chaude par panneaux solaires, notamment à l'école Claude Simon.

Aujourd'hui la Ville de Perpignan et la Communauté d'agglomération sont pilotes dans ce domaine. Ensemble, elles ont mis en place un programme d'une ampleur jusque-là inégalée en Europe :

Non seulement, Perpignan sera d'ici 2015, la première ville à énergie positive 100 % renouvelable en Europe, mais cette convention vise aussi à modifier en profondeur toute notre approche du développement urbain :

- généraliser les systèmes et les labels « bâtiments basse consommation » à tous les bâtiments publics et développer les énergies renouvelables,
- faire le choix d'un aménagement urbain également plus économe en énergie et en espace et préserver les coupures vertes,
- promouvoir les circuits de vente directe et soutenir l'agriculture Bio ou raisonnée,
- favoriser les transports en commun et les modes de déplacement doux tels que le vélo ou la marche à pied,
- agir pour préserver les ressources et les sites naturels en maîtrisant les ressources en eau, la qualité de l'air et en favorisant la biodiversité,
- devenir une collectivité exemplaire en mettant en place des pratiques techniques et administratives conformes aux objectifs de la charte Grenelle 2015.

## ■ Économie<sup>(1)</sup> · Congrès · Tourisme

### ■ Palais des congrès

#### Moyens :

- 10 000 m<sup>2</sup> répartis sur 7 niveaux d'espaces conviviaux,
- capacité d'accueil : 100 à 1 100 congressistes,
- 15 salles de 15 à 200 places.

#### En 2007 :

- 3,2 M€ de chiffre d'affaires,
- 36 congrès, salons, séminaires,
- 40 000 journées de congressistes,
- 30 associations résidentes au palais des congrès Georges Pompidou.

### ■ Parc des expositions

#### Moyens :

- 10 000 m<sup>2</sup>.

#### En 2007 :

- 319 manifestations,
- 320 000 visiteurs.

### ■ Office de Tourisme<sup>\*\*\*</sup> de la Ville de Perpignan

#### Moyens :

- 1 M€ de budget.

#### En 2007 :

- procession de la Sanch,
- feux de la Saint-Jean,
- festivités de l'été et du 14 juillet,
- Juedis de Perpignan,
- marché médiéval,
- fêtes de Noël...

<sup>(1)</sup> La compétence économique, notamment les zones d'activités, est gérée par Perpignan Méditerranée Communauté d'Agglomération.

## ■ Eau et assainissement<sup>(1)</sup>



### Moyens :

- 35 agents pour tout le territoire de PMCA,
- 17 agents sur la Ville de Perpignan,
- 13 agents sur les communes en régie,
- 6 M€ de budget eau potable,
- 14 M€ de budget eaux usées,
- 24 M€ de budget station d'épuration.



### Perpignan c'est :

- 527 km de réseaux d'eau potable,
- 406 km de réseaux d'eaux usées,
- 12 M de m<sup>3</sup> d'eau potable distribués,
- 7,4 M de m<sup>3</sup> d'eaux usées collectés,
- 7 500 avaloirs,
- 1 460 bornes à incendie.

### En 2007 :

- réhabilitation des réseaux : avenue Mermoz, boulevard Saint-Assisclé, cité Vernet-Salanque, avenue Julien Panchot, boulevard Kennedy, avenue Cambres, chemin de la Poudrière,
- mise en place d'un collecteur au Castillet,
- reconstruction de la station d'épuration,
- aménagement hydraulique du secteur Sant Vicens.

<sup>(1)</sup>Compétences exercées par PMCA.

## ■ Déchets<sup>(1)</sup>

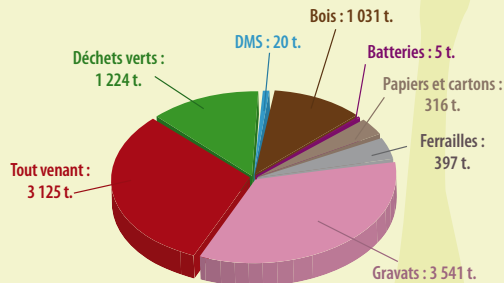


### Moyens :

- 72 agents,
- 13 M€ de coût de la collecte et du traitement,
- 13 bennes utilisées,
- 49 658 bacs à ordures ménagères et emballages ménagers recyclables,
- 362 bornes d'apport volontaire d'emballages ménagers recyclables et verres.

### Perpignan c'est :

- 46 602 tonnes d'ordures ménagères collectées,
- 1 622 tonnes de verres collectées en apport volontaire,
- 2 266 tonnes d'emballages ménagers recyclables collectés au porte à porte,
- 664 tonnes d'emballages ménagers recyclables collectés en apport volontaire,
- 9 660 tonnes traitées par la déchetterie,
- 10 358 tonnes traitées par le quai de transfert.



<sup>(1)</sup>Compétences exercées par PMCA.

[www.mairie-perpignan.fr](http://www.mairie-perpignan.fr) • [www.perpinya.com](http://www.perpinya.com)

Édition : Ville de Perpignan • Direction de la Programmation et du Conseil en gestion - Direction de la Communication.  
Photographies : service Photographie de la Ville et PMCA (Caroline Geoffroy-Morel).  
Réalisation : emmaLuc ✨

